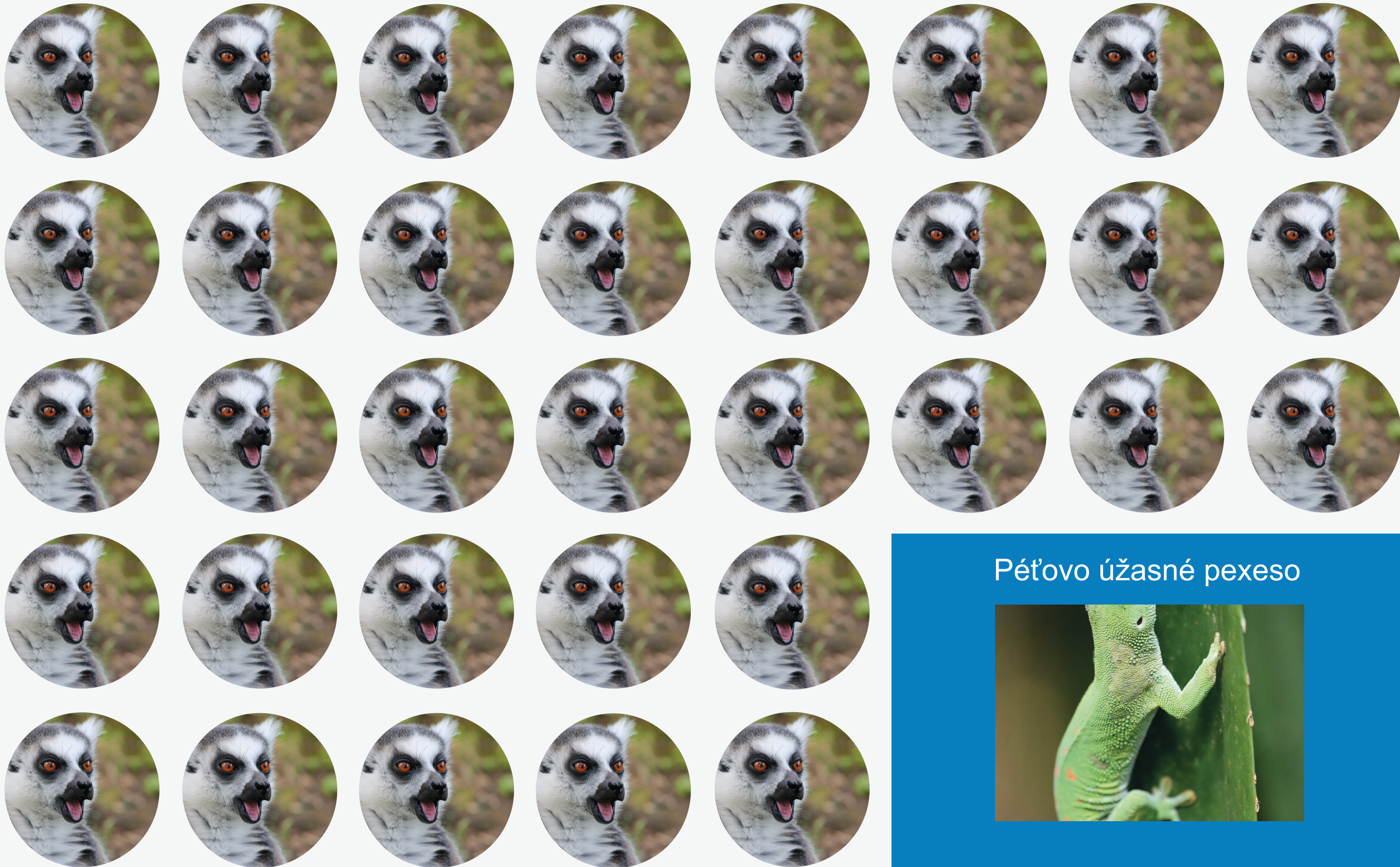


Pravidla Pexesa

Karty se zamíchají a rozloží lícem dolů tak, aby žádný z hráčů neznal rozložení karet. Hráči postupně otáčí dvojici karet lícem vzhůru, aby je viděli i ostatní hráči. Pokud karty patří k sobě (stejný obrázek), hráč je odebere a otáčí další dvojici (lze hrát i variantu, ve které i po nalezení shodné dvojice pokračuje další hráč v pořadí). Pokud karty k sobě nepatří, otočí je zpět lícem dolů a pokračuje další hráč v pořadí. Hraje se tak dlouho, dokud nejsou všechny karty rozebrány. Vítězem se stane hráč s největším počtem nalezených dvojic.





Péťovo úžasné pexeso

